

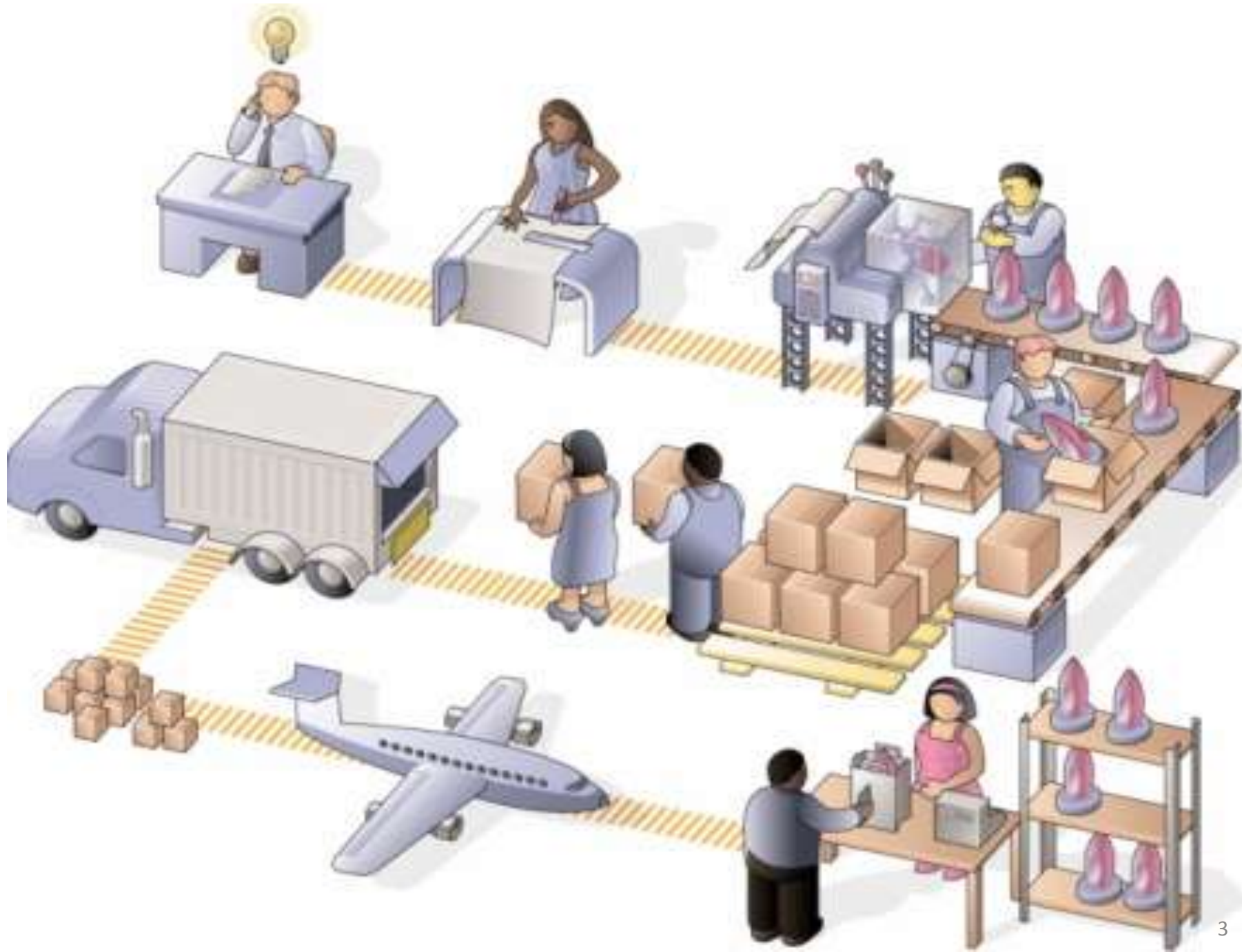


# A importância do SIL nas operações de armazém

# Operações de Armazém

- ❶ Processo de Transferência de produtos para os clientes
- ❷ Tem em conta aspetos como (mão de obra, espaço, e as condições do armazém)
- ❸ Maximização do espaço de armazenagem
- ❹ É um pilar da Logística





Hoje em dia falar em informação é a mesma coisa que falar em tecnologia, pois foi essa tecnologia ou seja as TI (computadores, software, comunicações) que nos permitem tratar de um grande fluxo de informação (pedidos de clientes, necessidades de stock, movimentação nos armazéns, documentação .....)





## Falar em TI é falar em :

- ① Maior eficiência no processamento de dados
- ① Maior eficácia
- ① Maior rapidez nos processos
- ① Oportunidade de reduzir custos
- ① .....



## ***Quais os objetivos que a empresa pretende atingir quando instala e põe a funcionar um Sistema de Informação?***

A informação é um recurso vital, ao mesmo nível que os recursos humanos/equipamentos ou os financeiros. De forma simples, o sistema de informação deve ser capaz de ajudar a empresa a atingir os seus objetivos. As finalidades principais dos sistemas de informação numa empresa são:

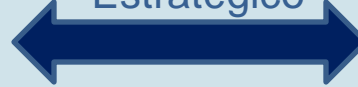
- ① Recolher, seleccionar e tratar os dados para servirem de suporte à decisão
- ① Proporcionar regularmente informação a todos os níveis da gestão
- ① Acrescentar valor à empresa.



# Sistemas de Informação e sua justificação

- Formulação alianças estratégicas
- Análise do serviço ao Cliente
- Desenvolvimento e refinamento de capacidades e oportunidades

Planeamento  
Estratégico



Vantagem competitiva

- Programação e planeamento de rotas de veículos
- Gestão de níveis de inventário
- Redes/localização de instalações e integração

Análise  
Decisional



Identificação e  
avaliação de  
alternativas  
competitivas

- Medição financeira
- Medição de Qualidade
- Medição de Produtividade
- Medição do serviço ao cliente

Controlo de  
Gestão



Medição de  
capacidade adição de  
áreas potenciais de  
melhoria

- Entrada de encomendas
- Alocação de inventário
- Seleção de encomendas
- Expedição
- Inquéritos de clientes
- Preços e faturação

Sistemas  
Transacionais



Qualificação  
Competitiva

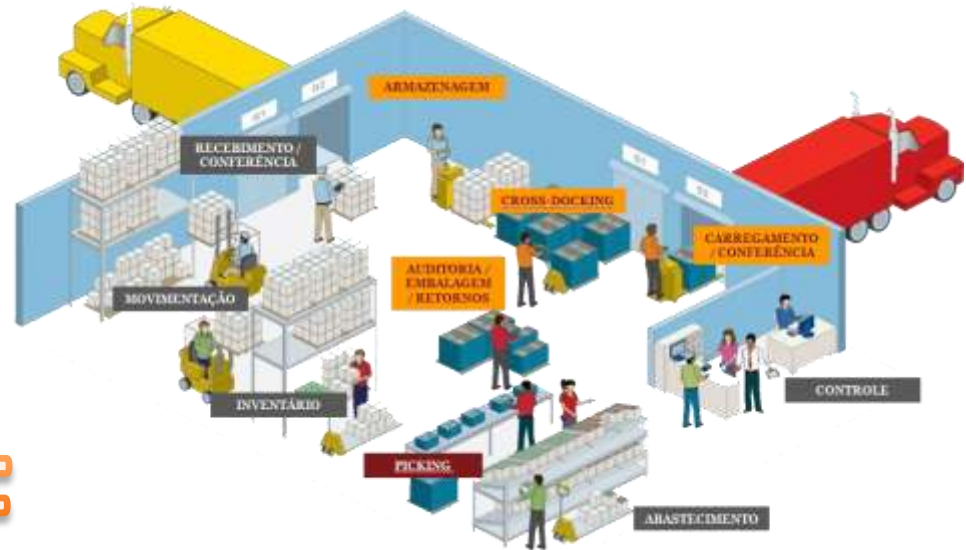


- Custos  
+ Rapidez



- Erros

+ Eficiência



+ NS

- AF



Transforma processos não estruturados em operações automáticas

Transfere facilmente informação com rapidez a grandes distâncias independentemente da situação geográfica



Traz grandes volumes de informação detalhada para os processos

Permite alterações na sequência de tarefas de um processo, muitas vezes, permitindo que múltiplas tarefas sejam executadas em simultâneo





Permite guardar e disseminar conhecimento e experiências para a melhoria de processos

Permite rastrear o estado de tarefas, o seu *Input e output*



Permite ligar duas entidades dentro de um processo que, caso contrário, estariam a comunicar através de intermediários

# Impacto do *SIL* na gestão da cadeia de suprimentos



# Conclusão

A implementação do **SIL** nas operações de armazém está a mudar drasticamente a forma como as empresas operam, tornando-as mais eficientes, reduzindo custos e erros



Formador: Bernardo Castro  
Formandos: Helena Pereira,  
Paulo Caiola, Zulmira Domingues

FIM



# O QUE É O EDI ?

